

# ZUKUNFT IST EINFACH. WEISS LINEARTAKTSYSTEM LS LINK.

DISCOVER MORE [LINEARTAKTSYSTEM.WEISS-WORLD.COM](http://LINEARTAKTSYSTEM.WEISS-WORLD.COM)

## SCHNELLIGKEIT UND PRÄZISION

Das Lineartaktsystem LS Link schafft, was andere Taktketten nicht können: Es vereint Schnelligkeit in der Bewegung mit Präzision bei der Werkstückpositionierung.

## EFFIZIENZ IN DER GROSSSERIENFERTIGUNG

Mit einer Bewegungszeit von unter 0,2 Sekunden ist LS Link schnell und effizient. Typische Aufgaben für das Lineartaktsystem sind zum Beispiel das Montieren, Inspizieren oder Beschriften von Werkstücken.

## 01 PRODUKTIVITÄT STEIGERN

Das Lineartaktsystem LS Link vereint Schnelligkeit und Präzision und steigert somit den Output.

- ✓ Präzisionsantriebskonzept aus Servomotor, Planetengetriebe und durchdachtem Führungskonzept
- ✓ Schwingungsdämpfende Konstruktion
- ✓ Beladung der Werkstückträger bei vertikaler Ausrichtung bis zu 50 kg
- ✓ Hohe Prozesskräfte von bis zu 1.000 N

## 02 EFFIZIENZ NUTZEN

LS Link erlaubt eine einfache, schnelle Inbetriebnahme und kurze Transportzeiten beim Montageprozess.

- ✓ Vier Kettengliedlängen unterstützen die einfache Integration in Montageanlagen
- ✓ Über 90 Prozent der Motorleistung werden in Bewegungsenergie umgewandelt
- ✓ SPS-Kommunikationsmodul reduziert die Inbetriebnahmezeit

## 03 FLEXIBILITÄT ERHÖHEN

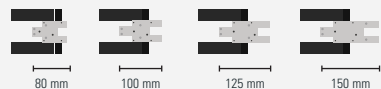
Dank des modularen und durchdachten Aufbaus erlaubt LS Link bei der Anlagengestaltung eine hohe Flexibilität.

- ✓ Unterschiedliche Kettengliedlängen
- ✓ Teilbare Transportkette
- ✓ Bearbeitungsstationen in der Umlenkung möglich
- ✓ Variable Einbaulage
- ✓ Platz für Mediendurchführungen und Aufbauten

## 04 KONNEKTIVITÄT ERMÖGLICHEN

Hardware- und softwareseitig fügt sich das LS Link Lineartaktsystem in die übergeordnete automatisierte Montageanlage ein.

- ✓ Vorbereiteter SPS-Kommunikationsbaustein
- ✓ Vorkonfigurierte Software
- ✓ Einfache Auslegung im Sinne des Gesamtsystems



### KETTENGLIEDER

Der Anwender kann zwischen einer Kettengliedlänge von 80, 100, 125 und 150 mm wählen und ist somit flexibel in der Gestaltung seines Prozesses.



### EINBAULAGE

LS Link kann sowohl horizontal als auch vertikal in Montageprozesse integriert werden. So passt sich der Werkstücktransport optimal an den Produktionsprozess an.



### FÜHRUNG

Die Kettenglieder können sowohl im Antriebs- als auch im Umlenkmodul geführt werden. Dadurch können hier zusätzliche Prozessstationen realisiert werden.



### KETTENLÄNGE

Der maximale Achsabstand zwischen Antrieb und Umlenkung kann bis zu 15 m betragen. Die Transportkette ist teilbar, was den Transport und Aufbau erleichtert.

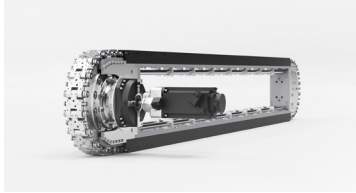


» [hello@weiss-world.com](mailto:hello@weiss-world.com)

» Sie haben Fragen? Scan Me!

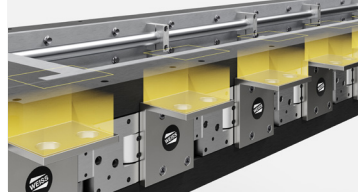


# LINEARTAKTSYSTEM LS LINK. IM DETAIL.



## ANTRIEBSSYSTEM

Die Kombination aus hochpräzisem Antriebssystem und wälzkörperbasiertem Führungssystem sowie eine abgestimmte Vorspannung der Kettenglieder ergeben ein stabiles System, das nicht nachschwingt.



## WERKSTÜCKTRÄGER

Die Werkstückträger können bei vertikaler Ausrichtung des Lineartaktsystems mit bis zu 50 kg beladen werden. Die Aufnahme von hohen Prozesskräften von bis zu 1.000 N bei vertikaler Ausrichtung ist ebenfalls möglich.



## GETRIEBE

Das robuste Planetengetriebe mit starkem Hauptlager und cleverem System zur Verschleißkompensation bleibt über die gesamte Lebensdauer sehr präzise. Die Positioniergenauigkeit liegt bei  $\pm 50 \mu$ .



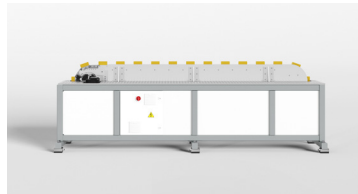
## FÜHRUNGSKONZEPT

Das Führungskonzept ist vorgespannt und in allen Richtungen (x, y und z) spielfrei. Die Kette kann auf Wunsch geteilt werden und die Kettenglieder können im Antriebs- und Umlenkmittel geführt werden.



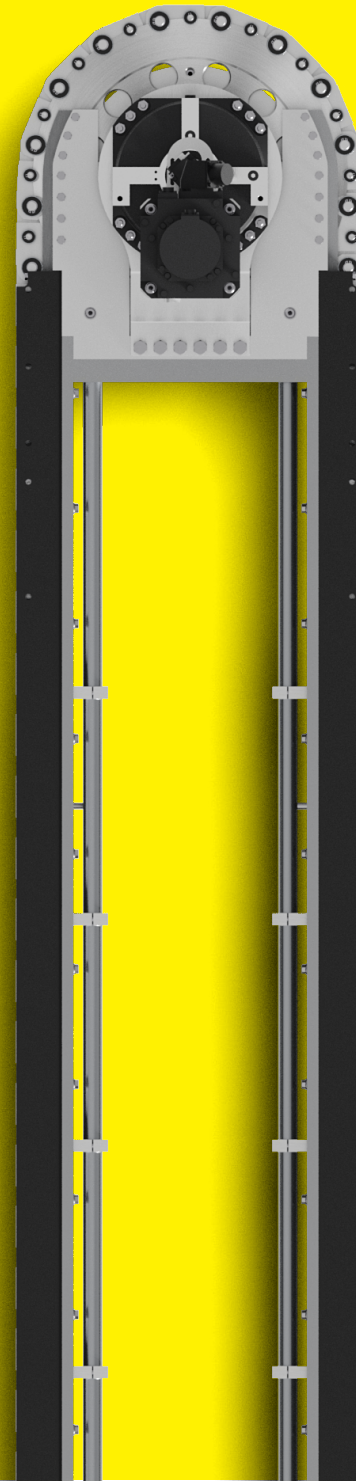
## SERVOMOTOR

Dank des Servomotors kann jede beliebige Position und jeder Vorschub angefahren werden. Alle gängigen Servomotoren und Frequenzumrichter sind verwendbar.



## GRUNDGESTELL

Der Grundrahmen ist das stabile Fundament von LS Link. Unabhängig von der Länge der Kettenglieder ist die Rahmenbreite bei allen Varianten mit 454 mm einheitlich.



## DIE STÄRKEN VON LS LINK

- ✓ **HOHE PRÄZISION**  
Die Positioniergenauigkeit liegt bei  $\pm 50 \mu$ . Dafür sorgt das eingesetzte Planetengetriebe mit starker Hauptlagerung und dem cleveren System zur Verschleißkompensation.
- ✓ **HOHE TAKTZAHLN**  
Mit einer Bewegungszeit von unter 0,2 s ist LS Link sehr schnell. Die schwingungsdämpfende Konstruktion sorgt für Stabilität. Sie nimmt hohe Kräfte auf und garantiert ein äußerst homogenes Laufverhalten.
- ✓ **HOHE LANGLEBIGKEIT**  
Das Lineartaktsystem ist für einen 24/7-Dauerbetrieb ausgelegt und je nach Einsatzgebiet komplett wartungsfrei.
- ✓ **HOHE VARIANTENVIELFALT**  
LS Link ist als reine Taktkette, mit oder ohne Antriebssystem und auf Wunsch mit individuellem Grundgestell verfügbar.

» Sie haben Fragen? Scan Me!



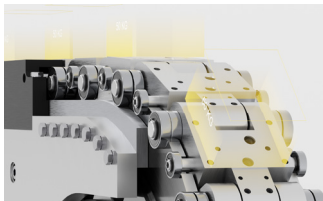
# ANWENDUNGSBEISPIELE.

## LINEARTAKTSYSTEM LS LINK.



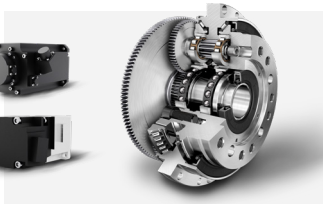
### GROSSERIEN- UND MASSENPRODUKTION

Kurze Zykluszeiten entscheiden über einen hohen Output und damit die Wirtschaftlichkeit ganzer Anlagen. LS Link ist schnell und effizient. Typische Aufgaben für das Lineartaktsystem sind das Montieren, Inspizieren oder Beschriften von Werkstücken. Die Einsatzbranchen sind dabei sehr vielfältig: von der Elektronik- und Kunststoffindustrie für das Verklipsen von Teilen bis hin zur Kosmetikindustrie bei dem Befüllen von Behältern oder der Abfüllung von Bauchemie wie Dichtschäumen in Kartuschen.



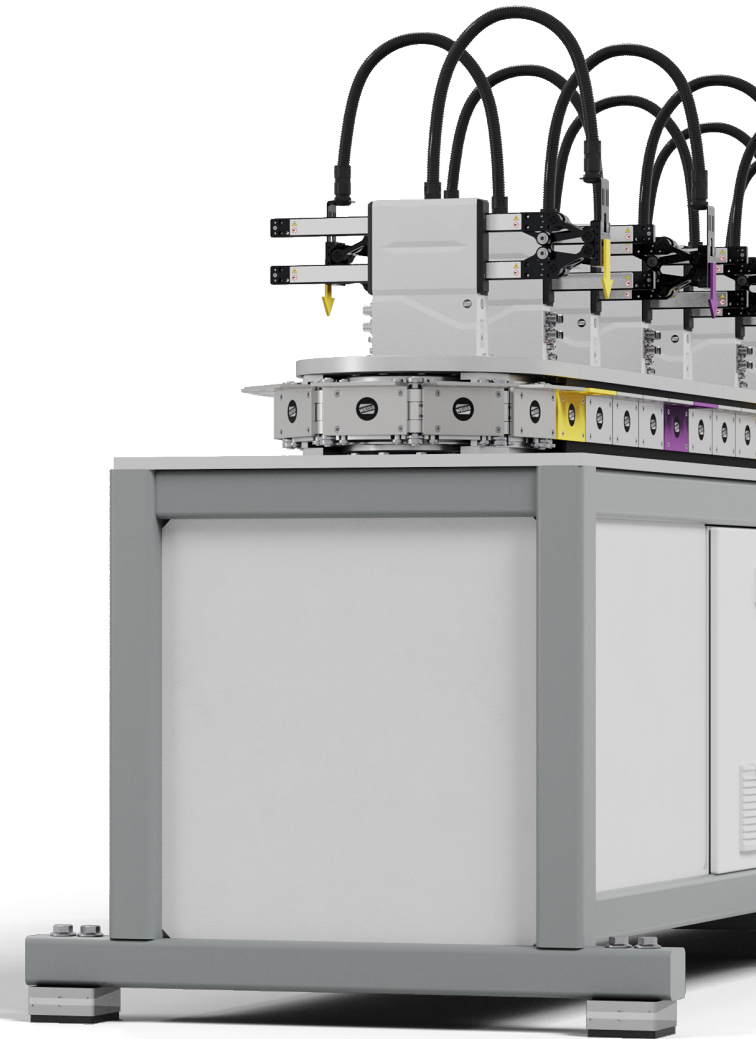
### AUFGABEN MIT HOHEN KRÄFTEN

Bei der Herstellung von Steckverbindungen oder beim Stanzen von Aussparungen wirken hohe Kräfte auf die Werkstückträger. Dafür sind die Kettenglieder von LS Link ausgelegt. Die Antriebsschritträder und acht Lager pro Kettenglied sorgen für absolute Spielfreiheit in alle Richtungen (x, y und z). Da die Tragfähigkeit der Werkstückträger bei vertikaler Ausrichtung des Lineartaktsystems durchgängig bei 50 kg liegt, können neben Kleinteilen auch schwerere Teile bearbeitet werden.



### AUFGABEN MIT HOHER PRÄZISION

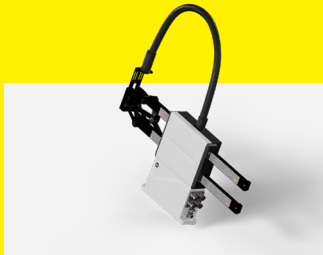
Zum Dosieren von Flüssigkeiten, Verschweißen von Bauteilen oder bei Tests im Rahmen der Qualitätssicherung kommt es auf eine hohe Genauigkeit an. Dank des spielfreien Planetengetriebes erreicht LS Link eine Positioniergenauigkeit von  $\pm 50 \mu$ . Die Getriebe sind aufgrund der starken Hauptlagerung und eines cleveren Systems zur Verschleißkompensation über die gesamte Lebensdauer hinweg sehr präzise. Über den gesamten Lebenszyklus wird ein Verdrehspiel von weniger als 0,1 Winkelminute erreicht. Die hohe Positioniergenauigkeit stellt ein 22-Bit-Positions-Encoder zur absoluten Positionsmessung am Abtrieb des Antriebsstranges sicher.





## EINFACH ZU KOMBINIEREN. EINFACH ZU INTEGRIEREN.

Die Automationskomponenten von WEISS lassen sich einfach und unkompliziert zu funktionsfähigen Subsystemen kombinieren. Je nach Anwendung. Je nach Bedarf. Bei der Auswahl und Auslegung der Subsysteme steht unser Application Engineering Team Ihnen zur Seite. Und bei der Inbetriebnahme vor Ort unterstützen Sie digitale Features und unser Service-Team.



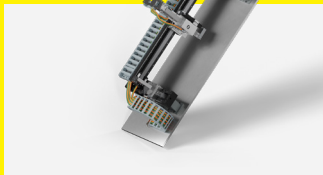
### PICK & PLACE MODULE HP

Die HP Pick & Place Module können für sehr schnelle und präzise Bewegungen eingesetzt werden. Kurze Handhabungszeiten erhöhen die Produktivität in der Montageautomation. Dank ihrer kompakten Bauweise lassen sich die HP-Module platzsparend in Prozessabläufe integrieren.



### DELTA ROBOTER DR

Die Delta Roboter der Serie DR eignen sich zum schnellen Umpositionieren, Verpacken, Montieren und Sortieren und sind damit ideal für klassische Pick-and-Place-Aufgaben. Roboterlösungen von WEISS zeigen ihre Stärken vor allem bei Anwendungen, die eine hohe Dynamik, Wiederholgenauigkeit und eine hohe Beladung erfordern.



### GANTRY SYSTEME

WEISS kombiniert seine Linearmotor-Achsen zu hochpräzisen Gantry-Systemen. Dabei werden die Gantry-Systeme auf die Anforderungen der Kunden zugeschnitten. Die Anwendungen reichen von der Medizintechnik bis zu den Life Sciences und in alle Bereiche hinein, in denen Dosieraufgaben oder hochpräzise Mikromontageprozesse erforderlich sind.

**Mehr erfahren.**  
Jetzt unsere Services für  
die Konstruktion nutzen.

[3D-Konfigurator \\_ weiss-world.com/cad](https://www.weiss-world.com/cad)



**VERÄNDERUNG  
IST NICHT DIE FRAGE.  
SIE IST DIE ANTWORT.  
ZUKUNFT IST EINFACH.**

Wir stehen Ihnen persönlich oder digital mit umfangreichen Services zur Seite und bringen Sie so schnell weiter. Tools wie Auslegungssoftware, Konfiguratoren oder Bestellhilfen vereinfachen Ihre Prozesse - egal in welcher Phase Sie sich befinden: bei der Produktauslegung, bei der Beschaffung oder im Betrieb.

- ✓ **BERATUNG**
- ✓ **BESCHAFFUNG**
- ✓ **AUSLEGUNG**
- ✓ **SIMULATION**

Sprechen Sie uns an, wenn Sie mehr zu dem Lineartaktsystem LS Link erfahren möchten.



**JETZT TERMIN  
ONLINE BUCHEN.**



» [hello@weiss-world.com](mailto:hello@weiss-world.com)